

广域网仿真仪—WANsim

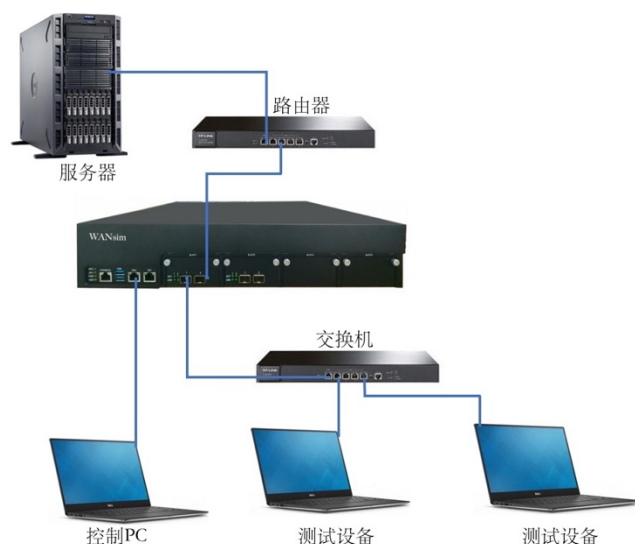
network Emulator

WANsim 是什么

WANsim 是一款高性价比，高精度的广域网仿真仪，它能准确地模拟出真实的广域网环境。我们拥有专业的研发团队，简便的操作界面先进的技术，高速的产品迭代。是一款简单，易上手的设备，即使非专业技术人员也能轻松使用。

WANsim 的参数类型

- 带宽限制
- 背景流量
- 队列深度
- 大包分片
- 帧开销
- 时延
- 丢包
- 误码率
- 报文乱序
- 报文重复



WANsim 的使用场景

网络模拟：通过设置不同的损伤参数使 WANsim 模拟 2G、3G、4G、5G、卫星网络等不同类型的网络，满足实验室的不同要求。

软件测试：在软件开发阶段或测试阶段，模拟不同的网络状况，进行压力测试等，以及时调整软件架构，算法策略。

硬件测试：测试路由器、网络安全设备、网络监控设备、网络优化设备等在不同的网络环境中的表现。

流媒体测试：测试在不同网络环境下直播、视频、音乐等流媒体的表现质量，以优化编码压缩方案。